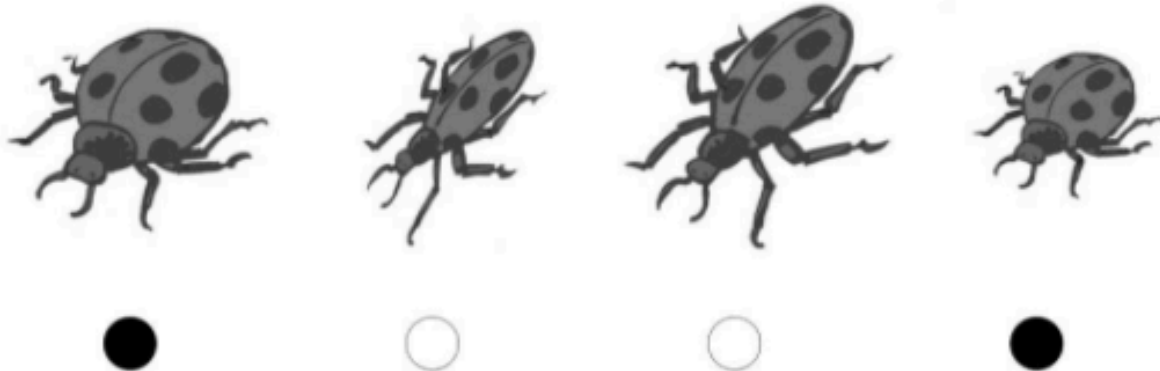
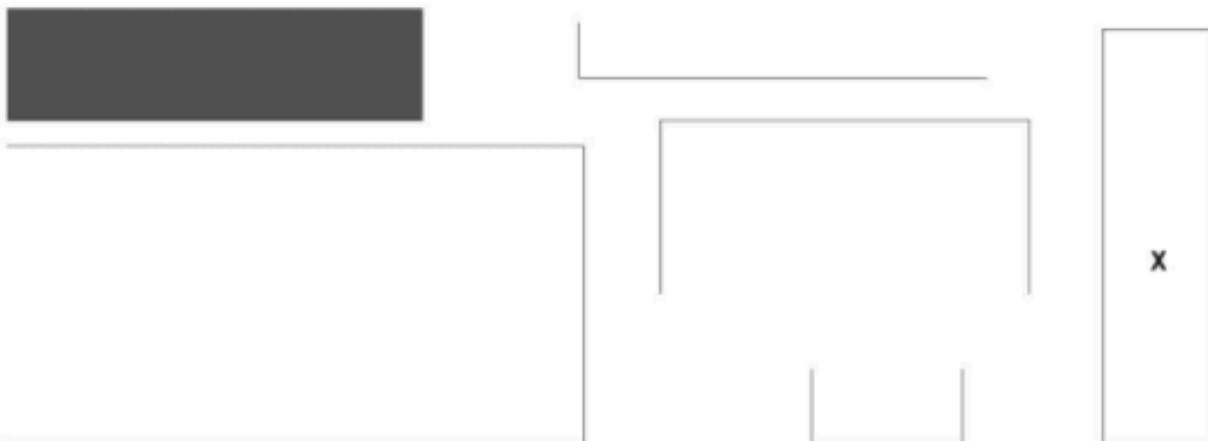


1 Kleur het cirkeltje bij de twee kevers die niet even groot maar wel gelijkvormig zijn.




2 Zet een kruisje in de rechthoeken die gelijkvormig zijn met de blauwe rechthoek.



3 Kleur de figuren die gelijkvormig zijn met de blauwe driehoek.

Onderzoek de eigenschappen van gelijkvormigheid. Kruis aan welke eigenschappen van toepassing zijn.



		
<input type="checkbox"/> gelijk van vorm <input type="checkbox"/> overeenkomstige hoeken even groot <input type="checkbox"/> gelijke verhouding tussen overeenkomstige afmetingen	<input type="checkbox"/> gelijk van vorm <input type="checkbox"/> overeenkomstige hoeken even groot <input type="checkbox"/> gelijke verhouding tussen overeenkomstige afmetingen	<input checked="" type="checkbox"/> gelijk van vorm <input checked="" type="checkbox"/> overeenkomstige hoeken even groot <input checked="" type="checkbox"/> gelijke verhouding tussen overeenkomstige afmetingen

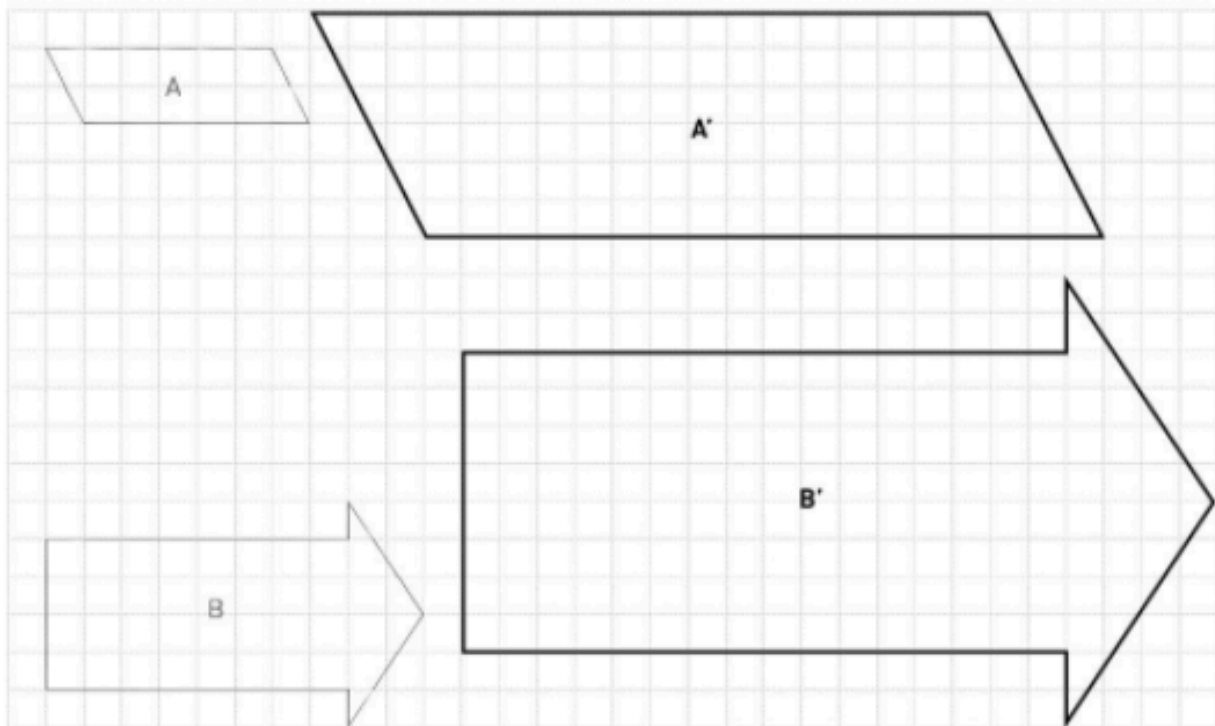




4 Teken een figuur die gelijkvormig is met figuur A, maar 3 keer zo groot.



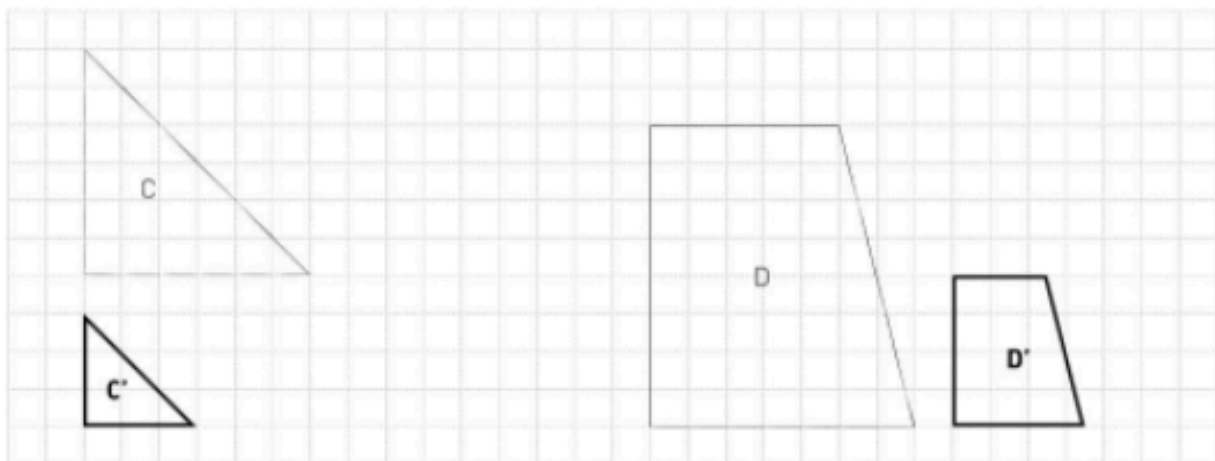
▲ Teken een figuur die gelijkvormig is met figuur B, maar dubbel zo groot.



5 Teken een figuur die gelijkvormig is met figuur C, maar slechts half zo groot.



▲ Doe hetzelfde met figuur D.



6 Antwoord met ja of nee. Een schets kan helpen.

Als je van een rechthoek de lengte verdubbelt, is die vergroting dan gelijkvormig?

ja nee

Als je een vierkant tekent dat 4 keer zo klein is als het origineel, zal dan ook de oppervlakte 4 keer zo klein zijn?

ja nee

Een parallellogram heeft een basis van 8 cm en een hoogte van 4 cm. We verkleinen de basis en de hoogte met $\frac{1}{4}$. Is de verkleining gelijkvormig?

ja nee